

Erweiterung Maschinenpark Neues CNC-Bearbeitungszentrum Morbidelli m100f

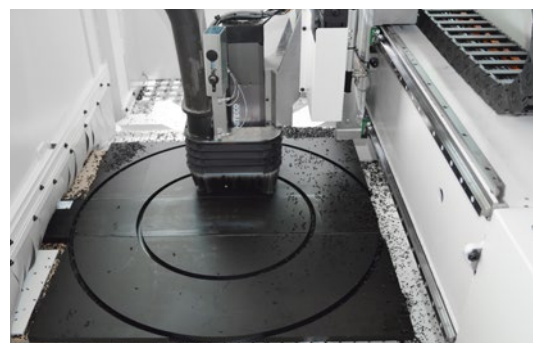
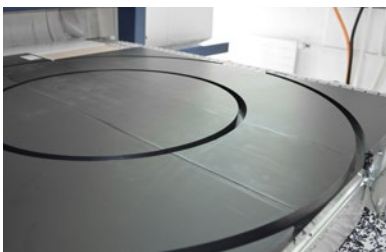
Mit grosser Freude haben wir vor kurzem unser neues CNC-Bearbeitungszentrum in Betrieb genommen. Das hochentwickelte Bearbeitungssystem ist die perfekte Ergänzung für alle unsere Anforderungen im Bereich der Kunststoffbearbeitung.

Die Einbringung der Vier-Tonnen-Maschine hat dank Unterstützung von Fachleuten bestens geklappt. Nach der Einbringung wurde die Maschine eingerichtet und mit diversen Werkzeugen bestückt. Und schon konnten erste Aufträge gefräst und gebohrt werden.

Der Multifunktions-Vakuumschisch ermöglicht das Befestigen von Werkstücken bis zu einer Plattengrösse von 3'000 x 1'500 mm. Der Durchlass auf der Z-Achse ist mit 180 mm grosszügig ausgelegt. Die Spindel leistet 9.5 kW und die Drehzahl lässt sich stufenlos von 1'500 bis 24'000 U/min einstellen. Somit können diverse Materialien wie PE, PP, PVC, Trägerplatten aus Holz usw. problemlos bearbeitet werden.

Die Programmierung ist denkbar einfach. Entweder werden CAD-Daten direkt auf die Maschine übertragen oder die Werkstücke werden auf dem vom Maschinenhersteller bereitgestellten Programm in wenigen Schritten programmiert. Somit können die Durchlaufzeiten, seien es Einzelanfertigungen oder Serienproduktionen, sehr kurz gehalten werden.

Gerne unterstützen wir Sie bei Ihren Aufträgen mit Rat und Tat.



Temporäre Trinkwasserversorgung Schläuche und Kupplungen

Aquapal Trinkwasserschlauch



Hochwertiger und robuster Trinkwasserschlauch mit grosser Druckfestigkeit und ölbeständiger Aussenschicht. Geeignet für die Lebensmittel- und Getränkeindustrie, Grossküchen, Notwasserleitungen, Camping und zum Befüllen von Trinkwassertanks. Erfüllt die strengen Auflagen der Trinkwasserverordnung.

Ø 10 / 17,2 mm bis Ø 50 / 65,0 mm
weitere Dimensionen auf Anfrage

Werkstoff Innenschicht: Fluorpolymer beschichtet
Werkstoff Einlage: PES gewickelt
Werkstoff Aussenschicht: NBR, blau, Stoffabdruck
Betriebstemperatur: -20 bis +90°C
Betriebstemperatur kurzzeitig: +130°C
Rollenlänge: 40 m

Zulassung Trinkwasser geeignet nach KTW «C» DVGW W 270

GEKA plus-Schnellkupplungen

zu Aquapal Trinkwasserschlauch



GEKA-Kupplung mit Schlauchtülle



GEKA-Kupplung mit Innengewinde



GEKA-Kupplung mit Aussengewinde



GEKA Xplus mit Schnellkupplung

Werkstoff Kupplung: Messing
Werkstoff Dichtung: NBR mit KTW-Zulassung, geprüft nach DVGW W 270

Schlauchwagen

zu Aquapal Trinkwasserschlauch



Starke, solide Ausführung mit stabilen Gummirädern, Wasseranschluss R $\frac{3}{4}$ ". Ermöglicht das saubere Aufrollen von Schläuchen und steigert dadurch die Lebensdauer. Der zentrale Wasserdurchlauf verbessert die Handhabung.

Trinkwasserschlauchleitung W270 PU



Flach aufrollbarer Trinkwasserschlauch mit abriebfester Polyurethanbeschichtung für Einsätze wie Notwasserleitungen, Trinkwasserversorgung etc. Dieser Schlauch erfüllt die neuen Hygieneanforderungen für Trinkwasserinstallationen.

ID 38 mm bis 102 mm

Werkstoff Innenschicht: Spezialgummierung, hell
Werkstoff Aussenschicht: Hochfestes Polyestergewebe mit Polyurethanbeschichtung, blau

Zulassung Trinkwasser geeignet nach KTW «B» DVGW W 270
Armaturen beidseitig STORZ Saug- und Druckkupplung aus Aluminium mit Draht oder Schlauchklemme eingebunden

Storz-Kupplungen

zu W270 PU



STORZ Saug- und Druckkupplung



STORZ Festkupplung mit Innengewinde



STORZ Festkupplung mit Aussengewinde



STORZ Blinddeckel mit Kette



STORZ Übergangsstück

Werkstoff Kupplung: Aluminium
Werkstoff Dichtung: NBR mit KTW-Zulassung, geprüft nach DVGW W 270

Schlauchkupplung mit Klemmgleitring iconos

zu W270 PU



Für DIN Druckschläuche. Kein Verhaken des Schlauchs. Einfache Montage mit Inbus-schlüssel.

T-Stück

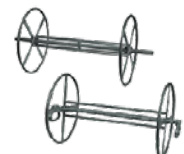
zu W270 PU



Verteiler mit 2x Storz. Abgang mit Kugelhahn und GEKA plus Schnellkupplung

Schlauchhaspel

zu W270 PU



Starke solide Ausführung. Material: Stahl feuerverzinkt. Ø 75 cm

Temporäre Trinkwasserversorgung Zubehör

Profi-Reinigungspistole



Widerstandsfähige EPDM-Gummiummantelung der gesamten Pistole, zum Schutz gegen Beschädigungen, sowie Kälte- und Wärmeverleitung des durchfliessenden Wassers. Aus robuster Messing/Edelstahl-Kombination. Die Garantie für eine lange Lebensdauer.

blau	weiss	rot
für Trinkwasser bis 50 °C	für Wasser bis 50 °C	für Heisswasser bis 95 °C
IG 1/2"	IG 1/2"	IG 1/2"
Werkstoff: Messing CW 617N	Werkstoff: Edelstahl 1.4401	Werkstoff: Edelstahl 1.4401
CHF 91.50	CHF 283.50	CHF 323.70

Mehrzweck-Strahlrohr



Rohr- und Mundstück aus schlagfestem Polyamid

AG 1"
CHF 49.40

Euro-Düse



Material: Messing / Kunststoff

AG 1"
CHF 36.20

Druckvernichter aus PE



Druckvernichter aus PE zum Spülen und Prüfen von Hydranten

Ausführung: Anschluss Storz 75
Masse: 640 × 280 × 290 mm
Gewicht: 10,6 kg
CHF 1'046.-

Temporäre Trinkwasserversorgung Schlauchpflege

Desinfektionsanlage für Trinkwasserschläuche



Geeignet für die Reinigung und Desinfektion von Schläuchen und Rohrleitungen, Desinfektion mit Wasserstoffperoxid, Spülung mit Frischwasser.

Nutzinhalt: 110 Liter
Durchflussmenge: 50 l / min
Netzanschluss: 230 V / 50 Hz
Transport: Fix auf Palette montiert
Masse: 120 × 80 × 85 cm (L × B × H)

Kaufpreis **CHF 8'420.-**
Mietpreis
Grundgebühr **CHF 100.-**
Wochensatz **CHF 300.-**

Schlauch-Waschapparat



Leichte, robuste Bauweise aus LM-Gusslegierung (6,6 kg)
Lichte Weite 140 mm
Durch einen kegelförmigen Wasserstrahl am Eingang und Ausgang wird der Schlauch in einem Arbeitsgang zweimal gründlich und schonend gewaschen und selbstständig durch den Apparat befördert.

Ausführung: Anschluss Storz 55
Dimension: für Schlauch ID 52 – ID 75
CHF 601.-

Schwammgummikugeln zur Rohrreinigung



Typ: fest / sehr fest

fest: Ø 15 – 140 mm
sehr fest: Ø 30 – 85 mm

auf Anfrage

Schlauch-trocknungsgerät



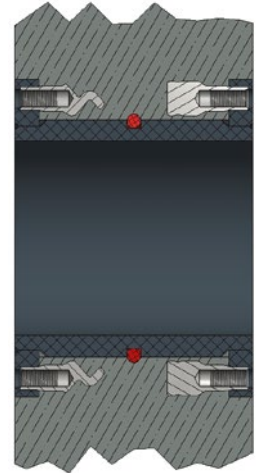
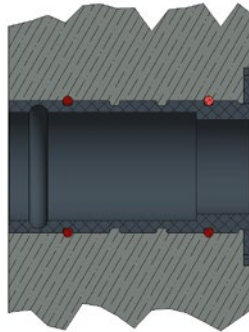
Schlauchtrocknungsgerät zum Trocknen von Trinkwasserschläuchen

Spannung: 230 V
Leistung: 30 mbar
Luftmenge: 750 m³ / h

CHF 1'523.-

Aus unserer Produktion

Wanddurchführungen und Schachtfutter aus PE



Wanddurchführung

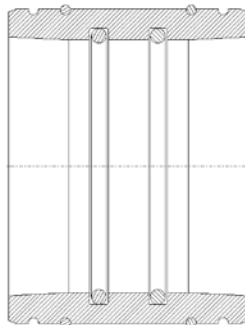
Die Wanddurchführung kann als Schalungseinlage zum Einbetonieren oder als Einlage in Kernbohrungen verwendet werden. Die innenliegende 2-fach Lippendichtung schützt vor drückendem Wasser. Die aussenliegenden O-Ringe und Nuten verhelfen der Wanddurchführung zu einem optimalen Sitz und Abdichtung im Beton.

Dimension: DN 60 – 150 mm
(andere Abmessungen auf Anfrage)

Mediumführende Wanddurchführung

Mediumführende Wanddurchführung mit mauerbündigem Flanschanschluss. Die Länge der Wanddurchführung wird der Schalungseinlage angepasst. Gewindehülsen mit Wellenende aus V4A und der Stabilisierungsring sorgen für eine optimale Verankerung. Die Wanddurchführung ist auch bei drückendem Wasser einsetzbar.

Dimension: DN 100 – 500 mm
(andere Abmessungen auf Anfrage)



Schachtfutter aus PE, Typ ERZ

Unsere bewährten Schachtfutter aus PE, gegen drückendes Wasser WS 8,0 m. (ebenfalls lieferbar: Schachtfutter aus Faserzement).

Dimension: Ø 40 – 1200 mm

gawaplast

Gawaplast AG
Gewerbestrasse 8
8212 Neuhausen am Rheinfall
T +41 52 674 04 54
F +41 52 674 04 55
info@gawaplast.ch
www.gawaplast.ch

Gawaplast Mittelland AG
Neumatt 6
4626 Niederbuchsiten
T +41 62 293 20 23
F +41 62 293 20 24
info@gawaplast.ch
www.gawaplast.ch